

**LAPI : AA123AA**

Pays : France  
Vitesse : 124 km/h  
Direction : Avant

**AA-123-AA**

**LAPI : 5A0J230**

Pays : US-CA  
Vitesse : 112 km/h  
Direction : Arrière

**5A0J230**

**LAPI : 1CDE013**

Pays : Belgique  
Vitesse : 96 km/h  
Direction : Arrière

**1-CDE-013**

**LAPI : 2345ABC**

PAYS : Espagne  
Vitesse : 103 km/h  
Direction : Arrière

**2345 ABC**

**survision**  
ADVANCED TRAFFIC SENSORS

Les EXPERTS LAPI  
pour vos projets

 SURVISION  
PARIS

 SURVISION  
MIAMI



55%  
des dépenses  
consacrées à la  
R&D



+ de 15  
années  
d'expérience  
dans la LAPI



+ de 20 000  
capteurs  
fournis



+ 300  
integrateurs  
clients

# Segments & Bénéfices



## CONTROLE D'ACCES

Accès automatique pour les abonnés  
Ticket perdu  
Facturation juste et transparente  
Réduction de la pollution  
Sécurité améliorée  
Réduction des coûts opérationnels



## COLLECTIVITES LOCALES

Gestion des voies réservées (bus, taxi)  
Gestion du stationnement dans la rue  
Identification des véhicules recherchés (véhicules volés)  
Gestion des restrictions de circulation (camions lourds, ...)



## FORCES DE SECURITE

Identification des véhicules recherchés (véhicules volés)  
Identification des véhicules sans assurance  
Détection de véhicules sans contrôle technique



## TRAFIC ROUTIER

Mesure et étude de la circulation  
Réduction des coûts opérationnels  
Temps de parcours  
Surveillance des Marchandises Dangereuses  
Stop & Go et péage Free-Flow

# Technologies

XYZ 000

## LAPI

- Traitement vidéo en temps réel
- Sans élément externe pour le déclenchement
- Extraction du contenu des plaques d'immatriculation
- Fonctionne avec tout type de d'immatriculation
- Autres données disponibles: Heure, pays, sens de circulation, taux de confiance...



## Vitesse instantanée

- Détermine une trajectoire et une vitesse selon la localisation de la plaque
- Utilisation des capteurs LAPI déjà installés
- Multiplication des points de contrôle à moindre coûts
- Pas besoin d'un serveur additionnel
- Proportion de véhicules contrôlés supérieure aux autres technologies



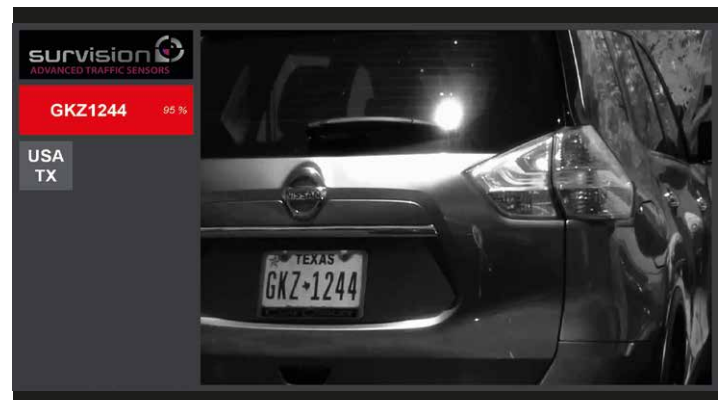
## Matières Dangereuses

- Contrôle et suivi de l'accès des Transport de Matières Dangereuses (tunnels / villes)
- Lutter contre le confinement et la proximité des installations à risques ou des sites de stockage des produits toxiques
- Faire respecter les lieux avec des restrictions de circulation (tunnels, centres urbains, Ponts, sites sensibles...)



## Plate Fingerprint

- Calcul de la Plate Fingerprint en utilisant la technologie des points d'intérêts centrée sur la plaque d'immatriculation
- Pensée pour les exploitants d'autoroutes et parking pour :
  - Augmenter le taux d'appariement avec la LAPI (>99,5% en test)
  - Renforcer la sécurité dans les parkings





# Produits

## NANOPAK

## MICROPAK

## VISIPAK (OV)

### Caractéristiques communes :

Tout intégré = pas de serveur  
 Tout intégré = impact réseau faible  
 Zoom et zone de capture réglables  
 Pas de dispositif de déclenchement

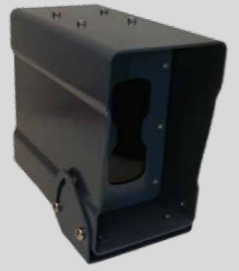
Eclairage intégré et bracketing  
 Longueurs d'ondes variables  
 Taux de confiance  
 Réglages à distance

Plate-forme DSP et ARM  
 Ultra-haute vitesse  
 Temps réel  
 CDK commun



Haute définition (HD)  
 Ultra-compact 450 gr  
 76x78x116 mm  
 2 à 8m  
 24V  
 Aluminium  
 60 fps  
 -20° / +55° (t. ext)  
 Largeur de voie : 4m

**Contrôle d'accès**  
**Péage Stop & Go**



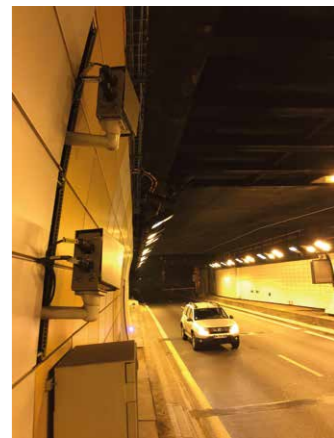
Haute définition (HD)  
 Ultra-compact 1050 gr  
 130x115x70 mm  
 2 options : 3,5-7,5m ou  
 4,5-10,5m  
 24V  
 Aluminium - IP67  
 60 fps  
 -40° / +55° (t. ext)  
 Largeur de voie : 4m  
 250 Km/h

**Contrôle d'accès**  
**Péage canalisé**  
**Sécurité publique**

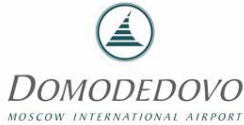


Haute définition (HD)  
 226x148x141 mm  
 2 - 40m  
 24V  
 Aluminium - IP67  
 Image contexte (-OV)  
 60 fps  
 -20° / +55° (t. ext)  
 Largeur de voie : 7m  
 250 Km/h

**Péage Free-Flow**  
**Sécurité publique**  
**Trafic routier**



# Ils nous font confiance



Concevoir et fournir aux intégrateurs  
les meilleurs capteurs  
d'identification de véhicule



[www.survision.eu](http://www.survision.eu)

**SURVISION**

31 boulevard des Bouvets  
92000 NANTERRE  
FRANCE  
+33 1 47 51 04 80  
[contact@survision.fr](mailto:contact@survision.fr)

[www.survisiongroup.com](http://www.survisiongroup.com)

**SURVISION**

11251 NW 20th St #116  
Miami, FL 33172  
USA  
Tel. +1 (786) 362.5471  
[contact@survisiongroup.com](mailto:contact@survisiongroup.com)